

Vred för vattenledningar i lägenhet

I alla våra lägenheter finns vred för att stänga av vattenledningarna för varm- och kallvatten som går in i lägenheten. Det är väldigt viktigt att känna till var dessa sitter och att dessa är fungerande för att man vid en vattenläcka skall kunna begränsa vattenskadorna. Det är även viktigt om du som bostadsrättsinnehavare vill byta ex. en vattenkran i lägenheten. Dessa vred kan du även stänga av om du åker bort en längre period och vill vara säker på att ingen vattenläcka uppstår.

Dessa vred måste motioneras minst en gång per år för att inte fastna. Om dessa vred går trögt eller fastnar och man då vrider dem finns risk att det börjar droppa vatten. Detta måste då tätas/dras åt.

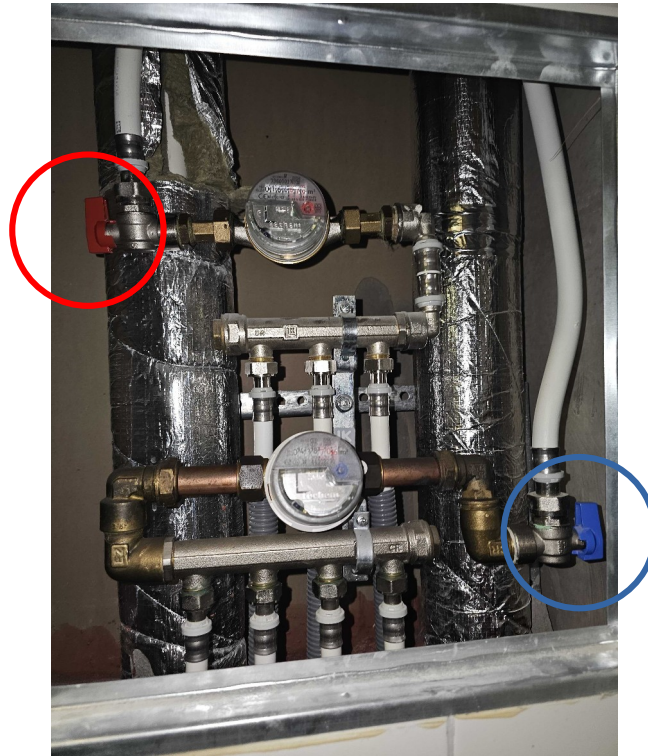
Här kommer en instruktion hur man hittar vreden och hur man stänger av varm- och kallvattnet i lägenheten.

Att vreden fungerar och inte läcker är bostadsrättsinnehavarens ansvar.

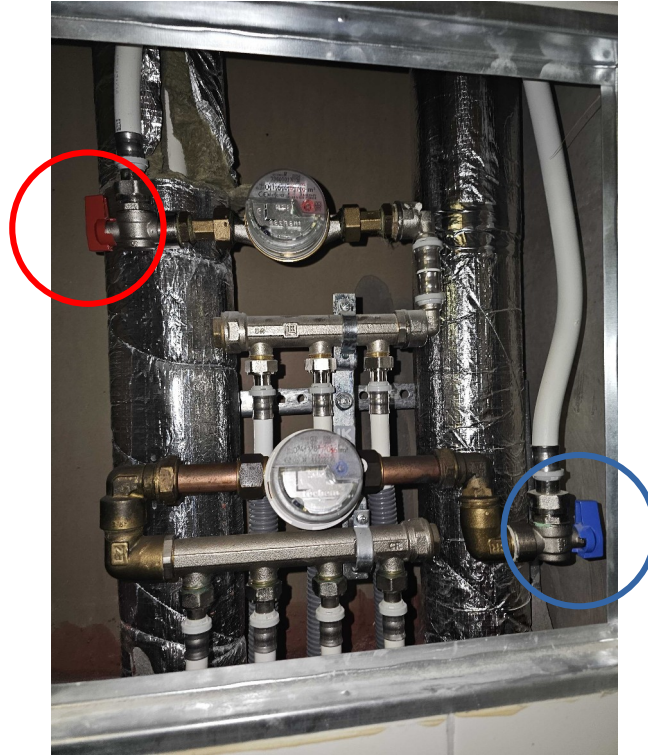
1: Lokalisera luckan som oftast finns på en vägg i badrummet. Se exempel nedan bild:



2: Lokalisera vreden för varm och kallvatten. Se exempel nedan bild: Blå ring är kallvatten, röd ring är varmvatten.



3: Motionera vredet: detta görs genom att vrida vredet 90 grader (så att det stängs) och sedan tillbaka 90 grader (så att det öppnas). Uppreda proceduren ett par gånger tills det att vredet går smidigt. **OBS går vredet väldigt trögt eller kärvar – var försiktig så att det inte går sönder och vattenläcka uppstår.**



4: När varm- och kallvattenvreden är avstängda – prova sätt på varm- och kallvatten på några vattenkranar i lägenheten. Kommer inget vatten? Då fungerar vreden som de skall. Vrid sedan tillbaka vreden för varm- och kallvatten och se att det kommer vatten från vattenkranarna.

5: Låt luckan vara öppen ett tag och se om det börjar droppa från något vred/koppling.
Tillse även att det så kallad skvallerröret på väggen under luckan är fritt från skräp.
Skvallerrörets syfte är att leda ut eventuellt vatten från utrymmet bakom luckan ned på badrumsgolvet. Detta är för att du som boende skall kunna upptäcka eventuellt läckage när luckan är stängd.

Läcker det från någon koppling eller vred måste detta åtgärdas. Exempelvis kan man ta hjälp av NABO för detta.

Har du några frågor eller behöver hjälp?

– kontakta styrelsen eller NABO